

COLOUR

STRUKTUR

GEWICHT

# SPIN<sup>®</sup> PRODUCTS

GLANZ

GEOMETRIE

ÉCLAT

DIN

SHINE

CONCEPTION

DICKE

POIDS

WEIGHT

ZERTIFIKAT

FUNCTION

CERTIFICAT

STRUCTURE

FUNKTION

THICKNESS

FONCTION

FARBE

FORM

TAILLE

# SPIN<sup>®</sup> TECHNOLOGY

CERTIFICATE

ÉPAISSEUR

SIZE

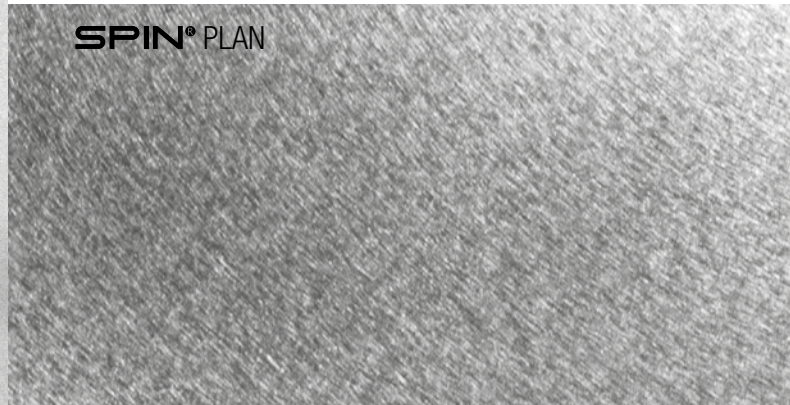
GRÖSSE

COULEUR

GEOMETRY

DESIGN

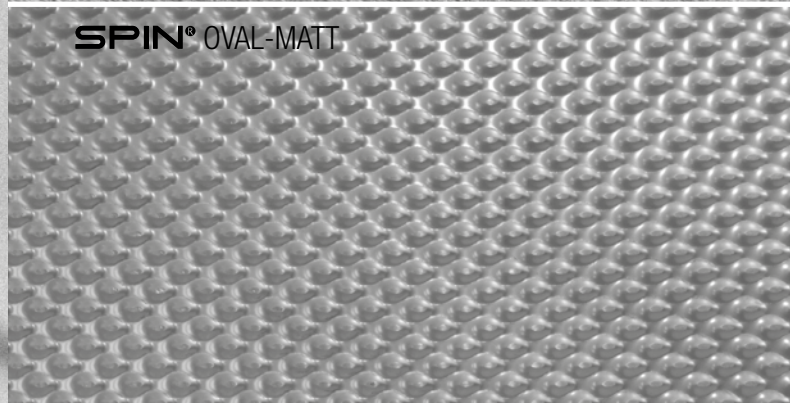
**SPIN®** PLAN



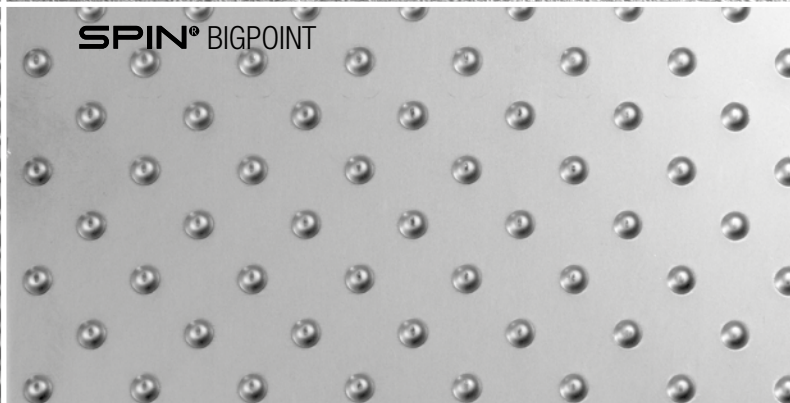
**SPIN®** SAND



**SPIN®** OVAL-MATT



**SPIN®** BIGPOINT



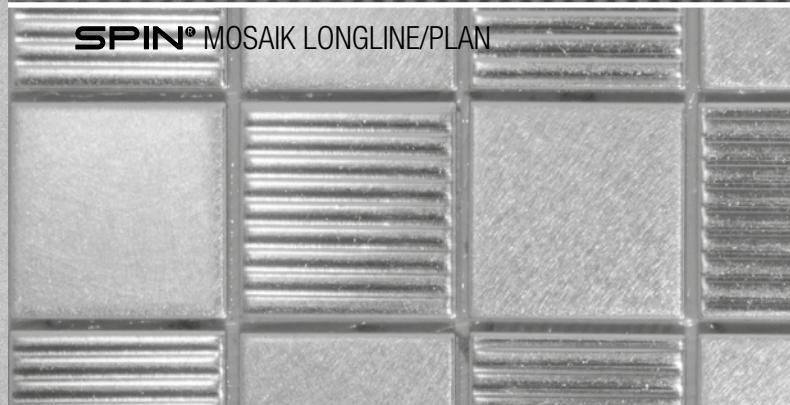
**SPIN®** DOMO



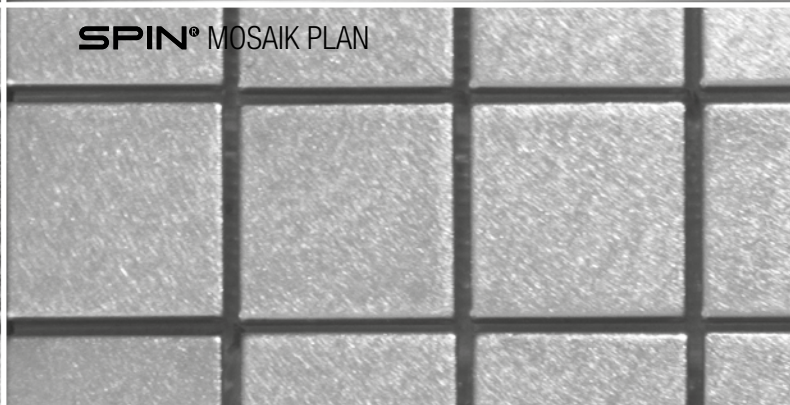
**SPIN®** LONGLINE



**SPIN®** MOSAIK LONGLINE/PLAN



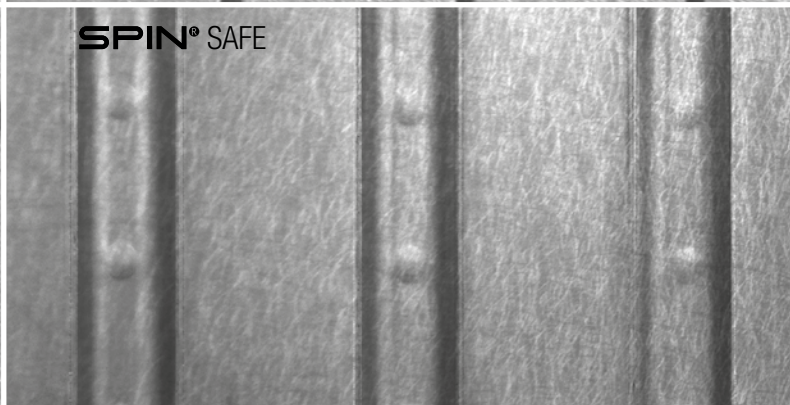
**SPIN®** MOSAIK PLAN



**SPIN®** SAFE



**SPIN®** SAFE

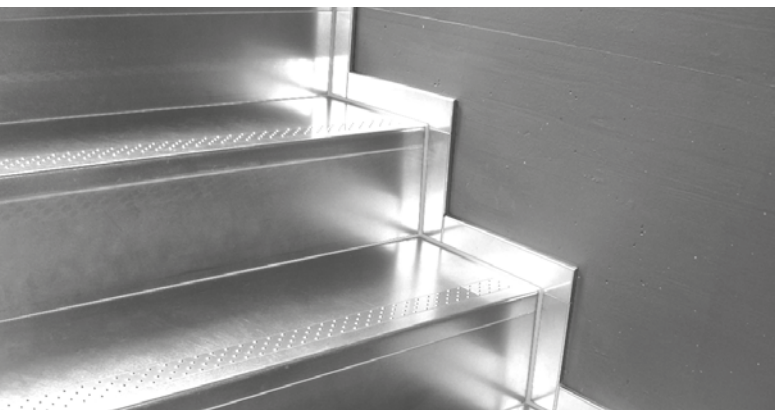


# SPIN® FORMATE · SIZES · FORMATS

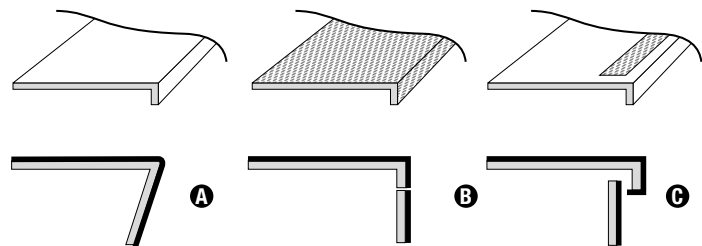
Format	Boden- & Wandfliesen · Floor and wall tiles · Carreaux de sols et carreaux muraux						Wandfliesen Wall tiles Carreaux muraux		Bodenfliesen Floor tiles Carreaux de sols
	PLAN	SAND	OVAL-MATT	BIGPOINT	SAFE Noppe	SAFE Welle	DOMO	LONGLINE	FERRIT
47,5 x 47,5	•	•	•				•	•	
97,5 x 97,5	•	•	•				•	•	
197,5 x 197,5	•	•	•				•	•	
297,5 x 297,5	•	•	•	•	•				
597,5 x 597,5	•	•	•						
600 x 600	•	•	•	•					•
1.197,5 x 1.197,5	•	•	•						
1.200 x 1.200	•	•	•						•
597,5 x 47,5	•	•	•				•	•	
597,5 x 97,5	•	•	•				•	•	
597,5 x 122						•			
597,5 x 147,5	•	•	•				•	•	
597,5 x 197,5	•	•	•				•	•	
597,5 x 297,5	•	•	•			•			
1.197,5 x 597,5	•	•	•						
1.200 x 150	•	•	•						•
1.200 x 200	•	•	•						•
1.200 x 300	•	•	•						•
1.200 x 600	•	•	•						•
2.397,5 x 1.197,5	•	•	•						
2.400 x 1.200	•	•	•						•
<b>Unterseite</b> · Underside · Ss-Couche									
Typ B	•	•	•	•	•	•			•
Typ W	•	•	•	•	•	•	•	•	
Typ H	auf Anfrage · on request · sur demande					•	•		
<b>Rostfrei</b> Stainless · Inoxydable			ja · yes · oui				ja · yes · oui		nein · no · non

**Fliesendicken** · Thickness · Épaisseur

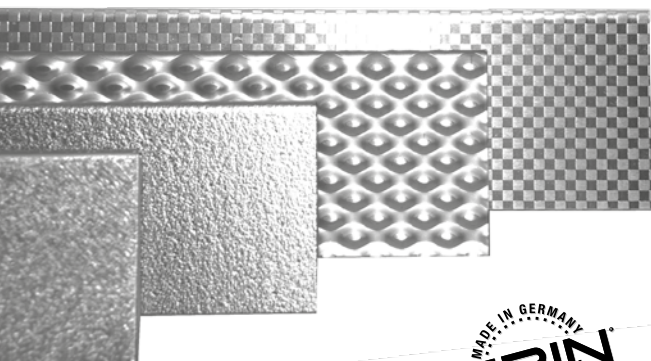
Typ B - ca. 3,5 mm | Typ W - 8,0 mm | Typ H - 12,0 mm



## SPIN® STUFENBELÄGE · STEPS · MARCHES

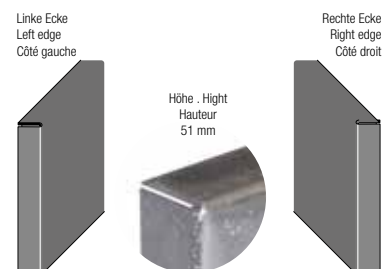


## SPIN® SOCKEL · SKIRTING · PLINTHES



**Format · Size [mm]**  
51 x 300,0  
51 x 600,0  
51 x 1.200,0

**Dicke · Thickness · Épaisseur**  
8 mm



# SPIN® ZERTIFIKATE

Format	Boden- & Wandfliesen						Wandfliesen		Bodenfliesen
	PLAN	SAND	OVAL-MATT	BIGPOINT	SAFE Noppe	SAFE Welle	DOMO	LONGLINE	FERRIT
Außenbereich Typ H + B	•	•	•	•					
Sanitär- und Wohnbereich	•	•	•	•			•	•	
Objektbereich	•	•	•	•	•	•			•
Brandestufung DIN4102	B1	B1	B1	B1	B1	B1	B1	B1	B1
Rutschhemmung	R9	R9	R10	R10	R9	R9	R9		R9
Verdrängungsraum				V8					
Barfußprüfung A	•	•	•	•			•		
Barfußprüfung B			•	•					
Barfußprüfung C			•	•					
Eignung Fußbodenheizung	•	•	•	•	•	•	•	•	•
Verlegerichtung beachten			•	•	•	•	•	•	•

# SPIN® CERTIFICATES

Format	Floor and wall tiles						Wall tiles		Floor tiles
	PLAN	SAND	OVAL-MATT	BIGPOINT	SAFE Noppe	SAFE Welle	DOMO	LONGLINE	FERRIT
Outdoor type H + B	•	•	•	•					
Sanitary and living	•	•	•	•			•	•	
business premises area	•	•	•	•	•	•			•
Fire classification DIN4102	B1	B1	B1	B1	B1	B1	B1	B1	B1
Slip resistance	R9	R9	R10	R10	R9	R9	R9		R9
Displacement space				V8					
Barefoot test A	•	•	•	•			•		
Barefoot test B			•	•					
Barefoot test C			•	•					
Suitable of floor heating	•	•	•	•	•	•	•	•	•
Note installation direction			•	•	•	•	•	•	•

# SPIN® CERTIFICATS

Format	Carreaux de sols et carreaux muraux						Carreaux muraux		Carreaux de sols
	PLAN	SAND	OVAL-MATT	BIGPOINT	SAFE Noppe	SAFE Welle	DOMO	LONGLINE	FERRIT
Usage extérieur									
uniquement type H et B	•	•	•	•					
Habitat et Sanitaire	•	•	•	•			•	•	
Usage professionnel/ commercial	•	•	•	•	•	•			•
Classement feu d'après DIN4102	B1	B1	B1	B1	B1	B1	B1	B1	B1
Classement antidérapant	R9	R9	R10	R10	R9	R9	R9		R9
Classement vestiaires/ pièces humides				V8					
Test adhérence pieds nus A	•	•	•	•			•		
Test adhérence pieds nus B			•	•					
Test adhérence pieds nus C			•	•					
Compatible chauffage au sol	•	•	•	•	•	•	•	•	•
Respecter le sens de pose			•	•	•	•	•	•	•

## Verlegeanleitung · Bodenbeläge · Dicke bis 4,0 mm · Fugenlos

	Zementestrich	Calciumsulfatestrich	Gussasphaltestrich	glatte Böden	alte Fliesen
Vorbereitung	Säubern	Säubern	Säubern	Säubern	Säubern
Voranstrich	Grundieren mit ARDEX P 82 Kunstharz-Voranstrich	Grundieren mit ARDEX P 51 im Mischungsverhältnis 1:3 mit Wasser	Grundieren mit ARDEX P 82 Kunstharz-Voranstrich	Grundieren mit ARDEX P 82 Kunstharz-Voranstrich	Grundieren mit ARDEX P 82 Kunstharz-Voranstrich
Spachteln mit Fließspachtel	ARDEX K15 DR	ARDEX K15 DR	ARDEX K15 DR	ARDEX K15 DR	ARDEX K15 DR
Schleifen der Spachtelmasse	z.B. Parkettschleifmaschine	z.B. Parkettschleifmaschine	z.B. Parkettschleifmaschine	z.B. Parkettschleifmaschine	z.B. Parkettschleifmaschine
Verlegung von SPIN-Bodenbelägen Typ B	Ardex Premium AF 2510 oder SPIN Epoxikleber	Ardex Premium AF 2510 oder SPIN Epoxikleber	Ardex Premium AF 2510 oder SPIN Epoxikleber	Ardex Premium AF 2510 oder SPIN Epoxikleber	Ardex Premium AF 2510 oder SPIN Epoxikleber

## Laying instructions · Floor coverings · Thickness to 4,0 mm · Without joints

	Cement floor	Calcium sulfate floor	Mastic asphalt floor	Plain floor	Old tiles
Preparation	Cleaning	Cleaning	Cleaning	Cleaning	Cleaning
Prime coat	Priming with ARDEX P 82 synthetic resin prime coat	Priming with ARDEX P 51 mix ratio 1:3 with water	Priming with ARDEX P 82 synthetic resin prime coat	Priming with ARDEX P 82 synthetic resin prime coat	Priming with ARDEX P 82 synthetic resin prime coat
Level out with premixed mortar	ARDEX K15 DR	ARDEX K15 DR	ARDEX K15 DR	ARDEX K15 DR	ARDEX K15 DR
Grinding of the filler	e.g. floor sander	e.g. floor sander	e.g. floor sander	e.g. floor sander	e.g. floor sander
Floor-laying of SPIN floor coverings type B	Ardex Premium AF 2510 or SPIN Epoxi	Ardex Premium AF 2510 or SPIN Epoxi	Ardex Premium AF 2510 or SPIN Epoxi	Ardex Premium AF 2510 or SPIN Epoxi	Ardex Premium AF 2510 or SPIN Epoxi

## Conseil de pose · Revêtement de sols · Épaisseur jusqu'à 4,0 mm · Pose sans joints

	Chape en ciment	Chape en sulfate de calcium	Chape en asphalte coulé	Sols lisses	Anciens carrelages
Préparation	Nettoyer	Nettoyer	Nettoyer	Nettoyer	Nettoyer
Primaire	Application du primaire ARDEX P 82 Primaire à base de résines synthétiques	Application du primaire ARDEX P 51 selon le dosage 1 : 3 avec de l'eau	Application du primaire ARDEX P 51 selon le dosage 1 : 3 avec de l'eau	Application du primaire ARDEX P 51 selon le dosage 1 : 3 avec de l'eau	Application du primaire ARDEX P 51 selon le dosage 1 : 3 avec de l'eau
Enduire avec enduit de ragréage coulé	ARDEX K15 DR	ARDEX K15 DR	ARDEX K15 DR	ARDEX K15 DR	ARDEX K15 DR
Ponçage de l'enduit de ragréage	par exemple machine à poncer le parquet	par exemple machine à poncer le parquet	par exemple machine à poncer le parquet	par exemple machine à poncer le parquet	par exemple machine à poncer le parquet
Pose des revêtements de sols SPIN Typ B	Ardex Premium AF 2510 ou colle époxy SPIN	Ardex Premium AF 2510 ou colle époxy SPIN	Ardex Premium AF 2510 ou colle époxy SPIN	Ardex Premium AF 2510 ou colle époxy SPIN	Ardex Premium AF 2510 ou colle époxy SPIN

## Verlegeanleitung · Fliesen · Dicke ab 6,0 mm · Mit Fuge

	Zementestrich/ Zementputz	Calciumsulfatestrich/ Gipsputz	Gussasphaltestrich	glatte Böden/ Wände	alte Fliesen
Voranstrich	Säubern	Grundieren mit ARDEX P 51 im Mischungs- verhältnis 1:3 mit Wasser	Grundieren mit ARDEX P 82 Kunstharz- Voranstrich	Grundieren mit ARDEX P 82 Kunstharz- Voranstrich	Grundieren mit ARDEX P 82 Kunstharz- Voranstrich
BODEN-Verlegung von SPIN-Fliesen Typ W	ARDEX S 28 neu	ARDEX S 28 neu	ARDEX S 28 neu	ARDEX S 28 neu	ARDEX S 28 neu
BODEN-Verlegung von SPIN-Fliesen Typ H	ARDEX X 78	ARDEX X 78	ARDEX X 78	ARDEX X 78	ARDEX X 78
WAND-Verlegung von SPIN-Fliesen Typ W	ARDEX N 23	ARDEX N 23	ARDEX N 23	ARDEX N 23	ARDEX N 23
WAND-Verlegung von SPIN-Fliesen Typ H	ARDEX X 77	ARDEX X 77	ARDEX X 77	ARDEX X 77	ARDEX X 77
Verfugung von SPIN- Fliesen Typ W + Typ H	ARDEX G6 Flex 1-6	ARDEX G6 Flex 1-6	ARDEX G6 Flex 1-6	ARDEX G6 Flex 1-6	ARDEX G6 Flex 1-6

## Laying instructions · Tiles · Thickness from 6,0 mm · With joints

	Cement floor/ Sand cement render	Calcium sulfate floor/ Plaster render	Mastic floor	Plain floor/ Plain wall	Old tiles
Prime coat	Cleaning	Priming with ARDEX P 51 mix ratio 1:3 with water	Priming with ARDEX P 82 synthetic resin prime coat	Priming with ARDEX P 82 synthetic resin prime coat	Priming with ARDEX P 82 synthetic resin prime coat
Floor-laying of SPIN-tiles type W	ARDEX S 28 new	ARDEX S 28 new	ARDEX S 28 new	ARDEX S 28 new	ARDEX S 28 new
Floor-laying of SPIN-tiles type H	ARDEX X 78	ARDEX X 78	ARDEX X 78	ARDEX X 78	ARDEX X 78
Wall-laying of SPIN-tiles type W	ARDEX N 23	ARDEX N 23	ARDEX N 23	ARDEX N 23	ARDEX N 23
Wall-laying of SPIN-tiles type H	ARDEX X 77	ARDEX X 77	ARDEX X 77	ARDEX X 77	ARDEX X 77
Jointing of SPIN-tiles type W + type H	ARDEX G6 Flex 1-6	ARDEX G6 Flex 1-6	ARDEX G6 Flex 1-6	ARDEX G6 Flex 1-6	ARDEX G6 Flex 1-6

## Conseil de pose · Dalles · Épaisseur à partir de 6,0 mm · Avec joints

	Chape en ciment/ Enduit ciment	Chape en sulfate de calcium/Enduit plâtre	Chape en asphalte coulé	Sols lisses/ Murs lisses	Anciens carrelages
Primaire	Nettoyer	Application du primaire ARDEX P 51 selon le do- sage 1 : 3 avec de l'eau	Application du primaire ARDEX P 82 Primaire à base de résines synthétiques h	Application du primaire ARDEX P 82 Primaire à base de résines synthétiques h	Application du primaire ARDEX P 82 Primaire à base de résines synthétiques h
Pose au sol -de carreaux SPIN Typ W	ARDEX S 28 nouveau	ARDEX S 28 nouveau	ARDEX S 28 nouveau	ARDEX S 28 nouveau	ARDEX S 28 nouveau
Pose au sol -de carreaux SPIN Typ H	ARDEX X 78	ARDEX X 78	ARDEX X 78	ARDEX X 78	ARDEX X 78
Pose murale -de carre- aux SPIN Typ W	ARDEX N 23	ARDEX N 23	ARDEX N 23	ARDEX N 23	ARDEX N 23
Pose murale -de carre- aux SPIN Typ H	ARDEX X 77	ARDEX X 77	ARDEX X 77	ARDEX X 77	ARDEX X 77
Jointoiment de carreaux SPIN Typ W + Typ H	ARDEX G6 Flex 1-6	ARDEX G6 Flex 1-6	ARDEX G6 Flex 1-6	ARDEX G6 Flex 1-6	ARDEX G6 Flex 1-6

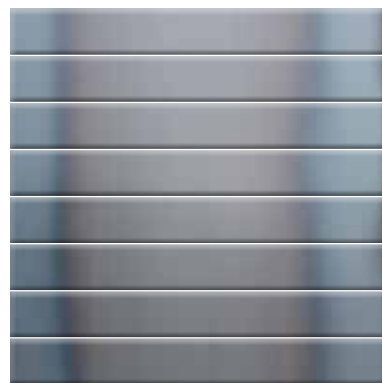
Typ längs · Type lengthwise · Type couleur sens bandes

Typ quer · Type crosswise · Type couleur sens croisé



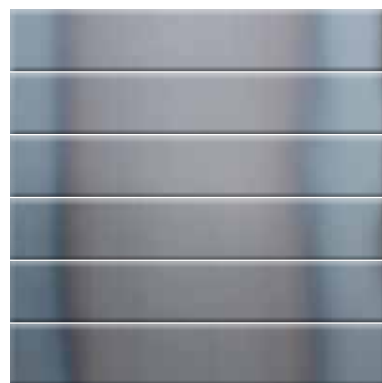
1.200 x 150 x 4

1.200 x 150 x 4



1.200 x 200 x 4

1.200 x 200 x 4



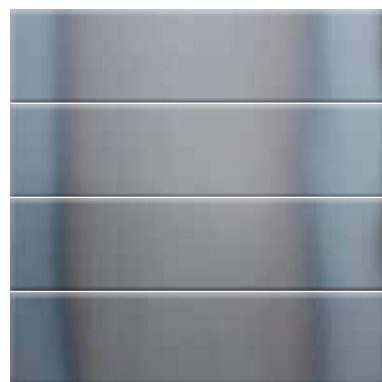
### BITTE BEACHTEN

Die Farbanteile variieren. Das Verhältnis von Blau zu Grau kann von den Beispielen stark abweichen.



1.200 x 300 x 4

1.200 x 300 x 4



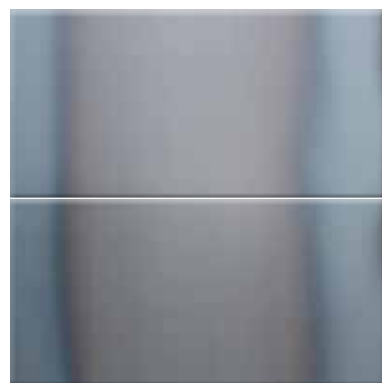
### PLEASE NOTE

The colour components vary. The amount of blue and grey can differ intense from the examples.



1.200 x 600 x 4

1.200 x 600 x 4



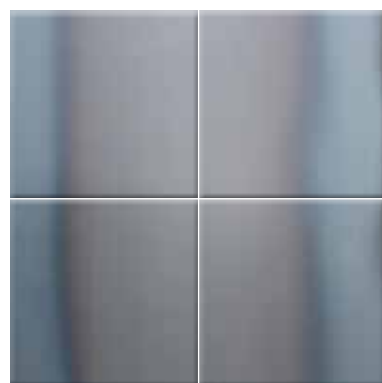
### REMARQUE

Les couleurs varient. Le pourcentage de bleu et gris peut être très différent des exemples et échantillons.

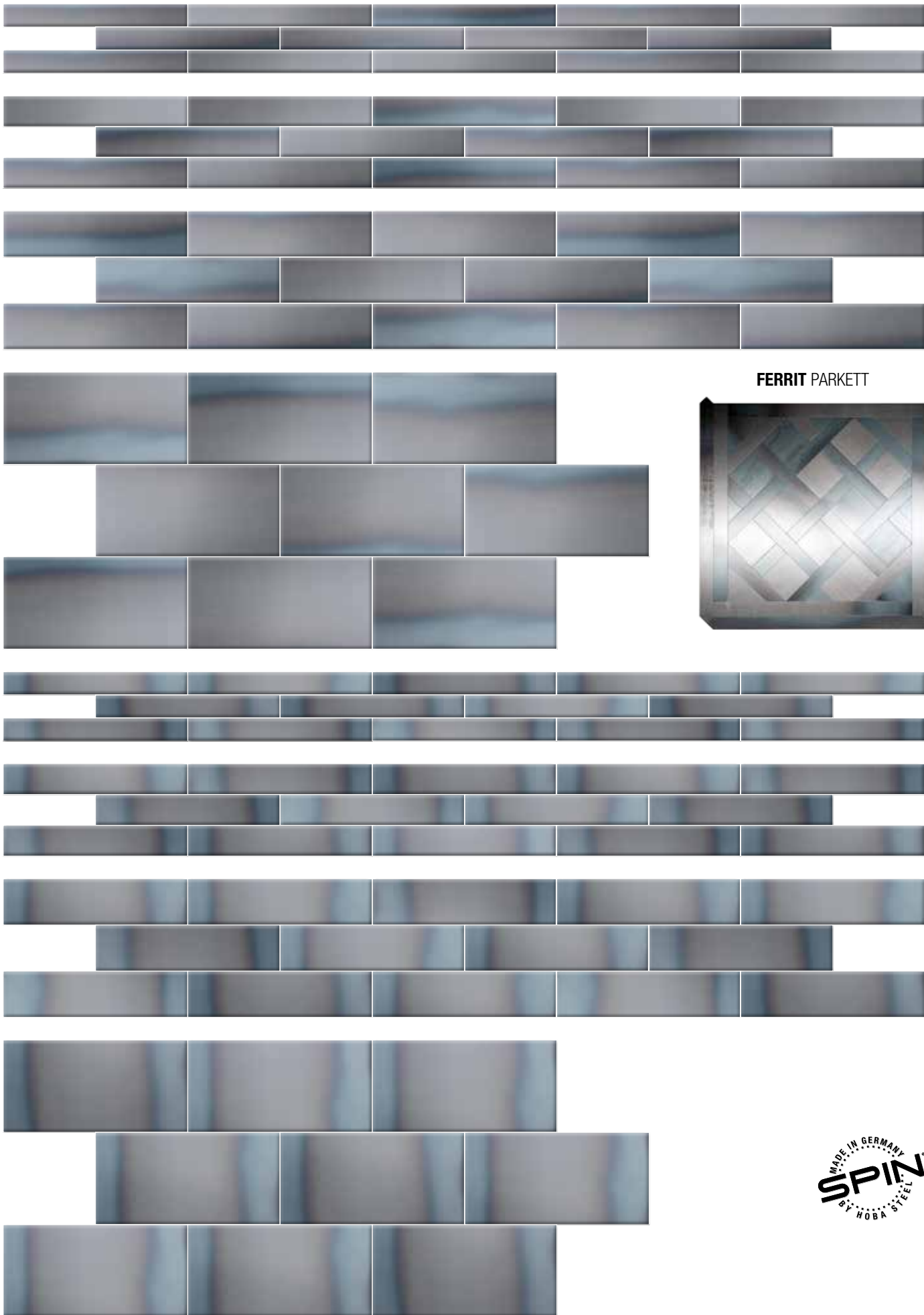


1.200 x 1.200 x 4

600 x 600 x 4



**Oberflächenschutz** Wachs  
**Surface protection** Wax  
**Protection de surface** Cire



**FERRIT** PARKETT

